

Σύνδεση μέσω windows CIFS στο zafora.icte.uowm.gr

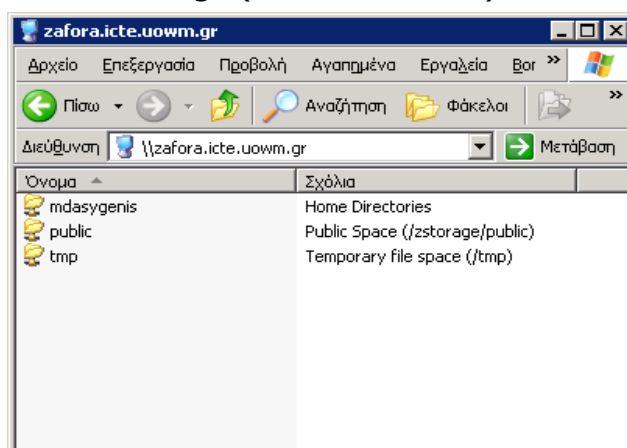
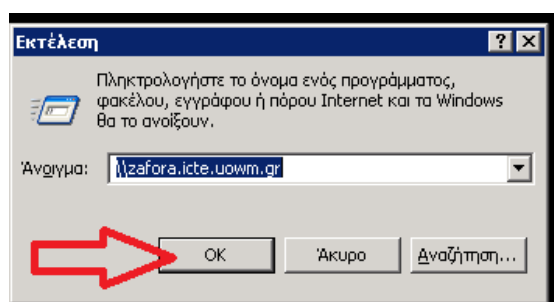
Μηνάς Δασυγένης, 2012

Ο φοιτητικός διακομιστής zafora.icte.uowm.gr είναι διαθέσιμος σε όλους τους φοιτητές για να το χρησιμοποιήσουν για τις εργασίες των μαθημάτων τους.

Σύνδεση με CIFS

Ο διακομιστής επιτρέπει τη σύνδεση μέσω του πρωτοκόλλου CIFS (Netbios), δηλαδή είναι προσβάσιμος άμεσα μέσω από ένα οποιοδήποτε μηχάνημα που εκτελεί το λειτουργικό σύστημα Microsoft Windows XP ή ανώτερο, όπως και σε ΛΣ που υποστηρίζουν αυτό το πρωτόκολλο.

Με αυτό το πρωτόκολλο, κάποιος μπορεί να δώσει από το μενού έναρξη > εκτέλεση τη διαδρομή **\\zafora.icte.uowm.gr** (ή **\\83.212.19.218**) να πατήσει **OK** και να του εμφανιστεί η προτροπή για όνομα χρήστη και κωδικό (ο κωδικός είναι προσωπικός, αλλά δεν είναι ίδιος με τον ιδρυματικό κωδικό), και να δει τον προσωπικό του κατάλογο μέσα στο παράθυρο του windows explorer. Επίσης, εκτός από τον προσωπικό του κατάλογο μπορεί να έχει πρόσβαση και σε προσωρινούς καταλόγους (public και tmp). Η σύνδεση μέσω CIFS επιτρέπεται μόνο σε υπολογιστές που έχουν IP του icte.uowm.gr (και uowm VPN).



Ενεργοποίηση του CIFS

Το πρωτόκολλο είναι **απενεργοποιημένο ως προεπιλογή** για όλους. Προκειμένου να το ενεργοποιήσει κάποιος για τον κατάλόγό του, θα πρέπει να συνδεθεί στο zafora με **ssh** και να εκτελέσει την εντολή **samba_enable**.

Μόλις την εκτελέσει, θα εμφανιστεί ο αρχικός κωδικός. Ο κωδικός αυτός μπορεί να τροποποιηθεί (και συνιστάται να γίνει) με την εντολή **smbpasswd**. Αν κάποια στιγμή ξεχάσετε τον κωδικό σας, μπορείτε να εκτελέσετε πάλι την εντολή **samba_enable** και θα δημιουργηθεί ένας νέος. Η σύνδεση γίνεται με το όνομα χρήστη και το συγκεκριμένο κωδικό (όχι τον ιδρυματικό κωδικό).

Απενεργοποίηση του CIFS

Για να απενεργοποιήσετε την πρόσβαση για το όνομά σας: **samba_disable**